



ACTIVITAT DE CREUERS A BARCELONA

Impacte sobre l'economia catalana
i perfil socioeconòmic del creuerista
(2014)



| | |
|---|----|
| 1. Introducció | 4 |
| 1.1 Context | 4 |
| 1.2 Objecte de l'estudi | 4 |
| 2. Impacte econòmic de l'activitat de creuers al Port de Barcelona | 5 |
| 2.1 Resultats globals | 5 |
| 2.2 Impacte a la ciutat Barcelona | 6 |
| 2.3 Les grans xifres | 6 |
| 2.4 Distribució de la despesa inicial de l'activitat de creuers (per agent de despesa) | 7 |
| 2.5 Efectes multiplicadors | 8 |
| 2.6 Efectes catalitzadors | 9 |
| 3. Perfil socioeconòmic del creuerista | 11 |
| 3.1 Característiques sociodemogràfiques del creuerista | 11 |
| 3.2 El creuerista i el creuer | 11 |
| 3.3 El creuerista i la seva relació amb la ciutat | 12 |
| 4. Principals conclusions | 15 |
| 5. Metodologia de l'estudi de l'impacte de l'activitat de creuers | 16 |
| 6. Metodologia de l'estudi del perfil del creuerista | 17 |

1. Introducció

1.1 Context

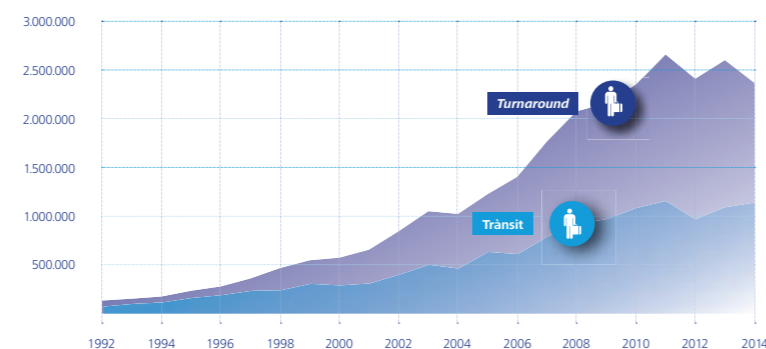
L'activitat de creuers és un element dinamitzador del turisme i l'economia de grans ciutats com Barcelona. Amb 2,5 milions de creueristes anuals, la capital catalana ha esdevingut el port líder de creuers d'Europa i de la Mediterrània i el quart port del rànquing mundial de creuers. Barcelona destaca pel seu rol com a port base (acull les operacions d'inici i finalització d'itinerari dels creuers).

TIPOLOGIA SEGONS OPERACIONS DELS CREUERISTES DEL PORT DE BARCELONA (2014)



Durant els darrers 20 anys el sector de creuers de la nostra ciutat ha experimentat una intensa expansió. La celebració dels Jocs Olímpics del 1992 va situar Barcelona al mapa turístic mundial, fet que va propiciar l'arribada dels primers vaixells de creuer a la capital catalana. Però va ser a partir de l'any 2001 quan es va produir el gran impuls de l'activitat creuerística a la ciutat.

EVOLUCIÓ DEL TRÀNSIT DE CREUERISTES DEL PORT DE BARCELONA (1992-2014)



1.2 Objecte de l'estudi

L'estudi, promogut pel Port de Barcelona i Turisme de Barcelona, consta de dues parts. La primera, realitzada per la Universitat de Barcelona, té per objectiu analitzar l'impacte generat per l'activitat de creuers del Port de Barcelona a la capital catalana i al conjunt de Catalunya, a partir de les dades de 2014. L'informe calcula l'impacte econòmic del sector de creuers a través de la seva contribució al producte interior brut (PIB), l'ocupació, les rendes del treball i les rendes fiscals. També valora els seus efectes catalitzadors sobre l'economia.

La segona part, realitzada per l'Institut DYM, se centra en l'estudi sobre el perfil del creuerista i analitza les característiques sociodemogràfiques dels creueristes, tipus de creuer i la seva relació amb la ciutat. L'estudi ha estat elaborat a partir d'enquestes fetes als creueristes al Port de Barcelona.

BARCELONA ÉS EL PORT LÍDER DE CREUERS A EUROPA I A LA MEDITERRÀNIA I OCUPA EL 4T LLOC DEL RÀNQUING MUNDIAL

LA CAPITAL CATALANA REP PROP DE 800 ESCALES ANUALS I ELS SEUS CREUERISTES REPRESENTEN EL 31% DEL TOTAL DE L'ESTAT ESPANYOL

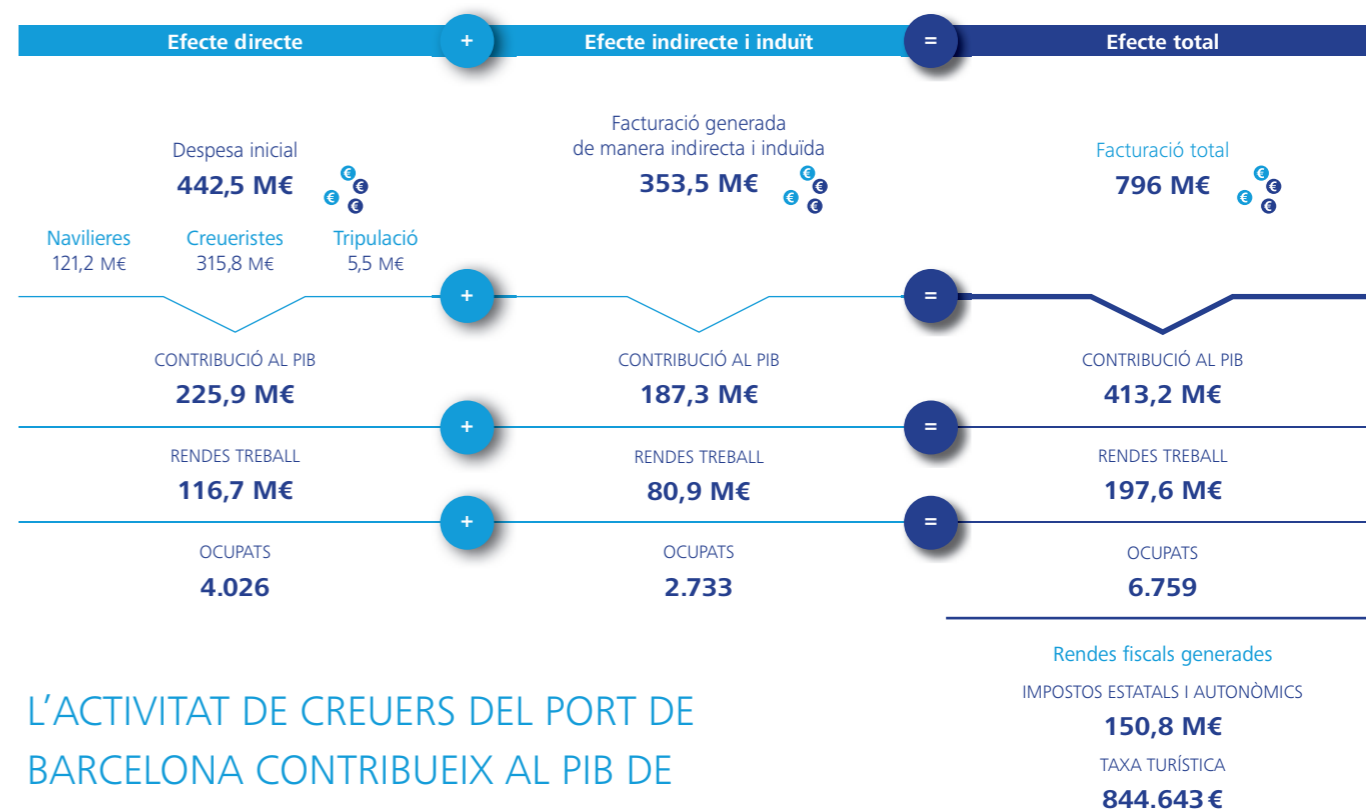
2. Impacte econòmic de l'activitat de creuers del Port de Barcelona

2.1 Resultats globals

L'estudi de la Universitat de Barcelona revela que l'activitat de creuers de la capital catalana genera una facturació total de 796 milions d'euros, contribueix al producte interior brut (PIB) de Catalunya amb 413,2 milions d'euros anuals i permet mantenir 6.759 llocs de treball.

La despesa directa derivada de l'activitat creuerística ascendeix a 442,5 milions d'euros anuals, que es reparteix entre 3 agents principals de despesa: les navilieres (121,2 milions), els creueristes (315,8 milions) i les tripulacions (5,5 milions). A partir d'aquest impacte directe, es genera una facturació de manera indirecta i induïda de 353,5 milions d'euros, fet que situa la facturació total de l'activitat de creuers en 796 milions d'euros. A més, genera unes rendes fiscals de 152 milions d'euros en impostos estatals i autonòmics i taxa turística.

IMPACTE ECONÒMIC DE L'ACTIVITAT DE CREUERS AL PORT DE BARCELONA: RESULTATS GLOBAIS



L'ACTIVITAT DE CREUERS DEL PORT DE BARCELONA CONTRIBUEIX AL PIB DE CATALUNYA AMB 413,2 MILIONS D'EUROS I PERMET MANTENIR 6.759 LLOCS DE TREBALL

2.2 Impacte a la ciutat de Barcelona

QUÈ ES QUEDA BARCELONA?



A LA CIUTAT DE BARCELONA ES QUEDA EL 75% DE L'EFECTE TOTAL DE L'ACTIVITAT DE CREUERS

2.3 Les grans xifres

IMPACTE ECONÒMIC PER DIA

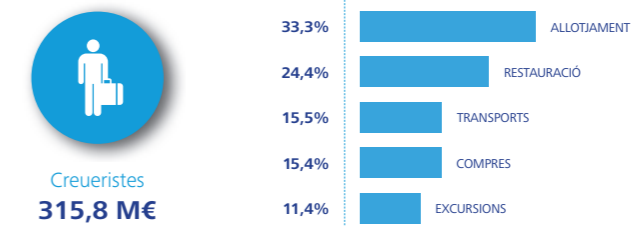


IMPACTE ECONÒMIC PER CREUER

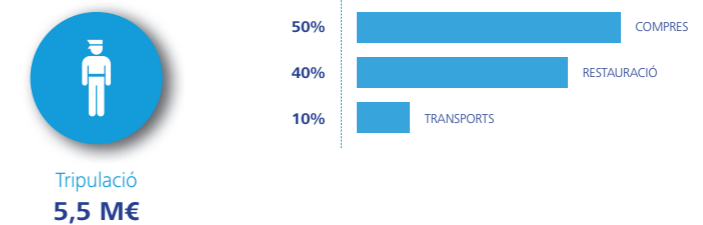
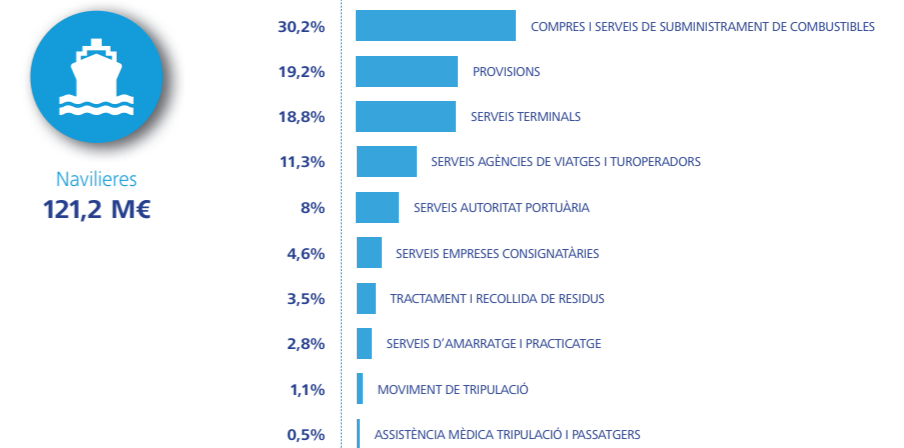


ELS CREUERS SUPOSEN UNA FACTURACIÓ DIÀRIA A CATALUNYA DE 2,2 MILIONS D'EUROS

2.4 Distribució de la despesa inicial de l'activitat de creuers (per agent de despesa)



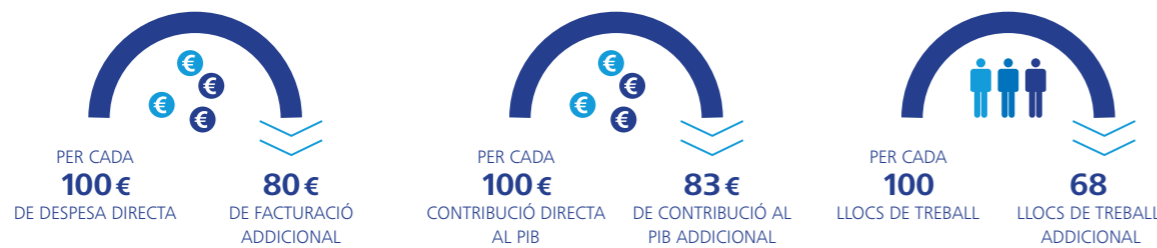
ELS CREUERISTES, LES NAVILIERES I LES TRIPULACIONS SÓN ELS PRINCIPALS AGENTS DE DESPESA EN L'ACTIVITAT DE CREUERS



2.5 Efectes multiplicadors

Els efectes multiplicadors derivats de l'activitat de creuers quasi dupliquen l'impacte econòmic atribuït als 3 grans agents de despesa. Per cada 100 euros de despesa directa es generen de manera indirecta i induïda 80 euros de facturació addicional; cada 100 euros de contribució al PIB generats de manera directa comporten 83 euros de contribució al PIB addicionals, i per cada 100 ocupats directes se'n comptabilitzen 68 més.

EFFECTES MULTIPLICADORS DE L'ACTIVITAT DE CREUERS DEL PORT DE BARCELONA



ELS CREUERS NO BENEFICIEN EXCLUSIVAMENT EL SECTOR TURÍSTIC

El sector de creuers, lluny de beneficiar exclusivament les activitats típicament turístiques, genera importants efectes positius en d'altres sectors. Aquest fet es concreta en la distribució de llocs de treball i en la facturació que origina l'activitat creuerística.

EFFECTES TRANSVERSALS DE L'ACTIVITAT DELS CREUERS: GENERACIÓ DE TREBALL I FACTURACIÓ PER SECTORS



Efectes sobre sectors turístics

Serveis d'allotjament | Serveis de restauració | Comerç al detall | Transport terrestre de passatgers
Agències de viatges i operadors turístics



Efectes sobre la resta de sectors (no turístics)

Emmagatzematge i activitats relacionades amb el transport | Fabricació de productes alimentaris
Indústria metal·lúrgica | Serveis de gestió de residus i sanejament | Serveis mèdics | Resta de sectors



DELS LLOCS DE TREBALL QUE GENEREN, 2.764 SÓN EN ALTRES SECTORS, COM ARA LOGÍSTICA, ALIMENTACIÓ O QUÍMICA

2.6 Efectes catalitzadors

- EFFECTE DINAMITZADOR PER A L'AEROPORT DE BARCELONA-EL PRAT

El tràfic de creuers ha impulsat les connexions intercontinentals de l'Aeroport de Barcelona. La importància de Barcelona com a port base i el fet que el 80% de passatgers de *turnaround* utilitzin l'avió ha estat clau per a la creació i manteniment de rutes internacionals. Air Canada, American Airlines i Delta Air Lines són algunes de les companyies orientades al mercat de creuers que han consolidat la seva presència a l'Aeroport de Barcelona.

Els creuers generen, el 2014, una facturació directa de 21,8 milions d'euros a l'Aeroport de Barcelona, contribueixen al PIB de manera directa amb 9,5 milions d'euros i generen 80 llocs de treball directes. Aquest efecte directe té uns efectes multiplicadors a tota l'economia, que es tradueixen en 39,1 milions d'euros de facturació total, una contribució total al PIB de 18 milions d'euros i 198 llocs de treball a Catalunya.¹

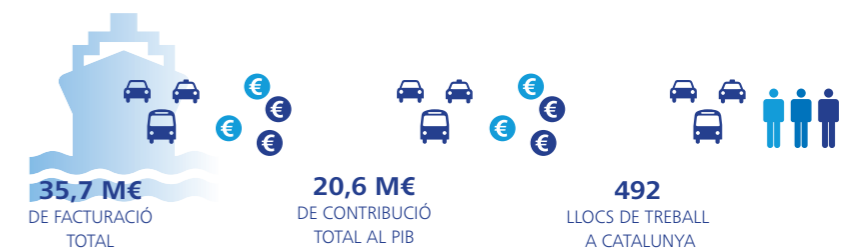
IMPACTE DE L'ACTIVITAT DE CREUERS A L'AEROPORT DE BARCELONA



- EFFECTES SOBRE EL TRANSPORT TERRESTRE

L'activitat de creuers també té importants efectes sobre el transport terrestre de viatgers, ja que suposa una demanda estable i continuada al llarg de l'any per a totes les branques d'aquest sector (taxi, autocars, cotxes de lloguer, etc.), i permet mantenir l'activitat i els llocs de treball de les petites empreses del sector.

IMPACTE DE L'ACTIVITAT DE CREUERS AL TRANSPORT TERRESTRE DE PASSATGERS



¹ NO INCLOU L'ACTIVITAT ECONÒMICA DE LES EMPRESES EXTERNES VINCLADES ALS SERVEIS AEROPORTUARIS (COMPANYIES AÈRIES, BOTIGUES, APARCAMENTS, COTXES DE LLOGUER, ETC.).

• GENERACIÓ DE NOVES INVERSIONS

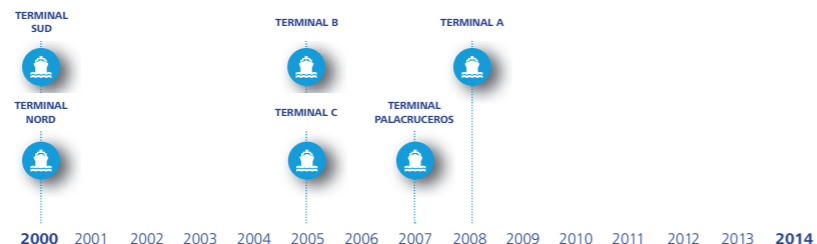
Entre 2000 i 2014 al Port de Barcelona s'han invertit directament 109 milions d'euros en infraestructures per als creuers. El 86% d'aquesta inversió és privada. El Port disposa de 6 terminals de creuers i el 2018 estarà operativa la setena, que suposa una inversió de 30 milions d'euros.

La importància de Barcelona com a port base comporta que diverses companyies navilieres i altres empreses del sector hagin localitzat les seves seus a la ciutat.

L'estabilitat i les bones expectatives de l'activitat de creuers al Port de Barcelona generen i consoliden nous negocis, i atreuen noves inversions.

EL ROL DE BARCELONA COM A PORT BASE IMPULSA LES CONNEXIONS INTERNACIONALS DE L'AEROPORT I ATREU INVERSIONS

INVERSIONS EN INFRAESTRUCTURES DE CREUERS AL PORT DE BARCELONA (2000-2014)

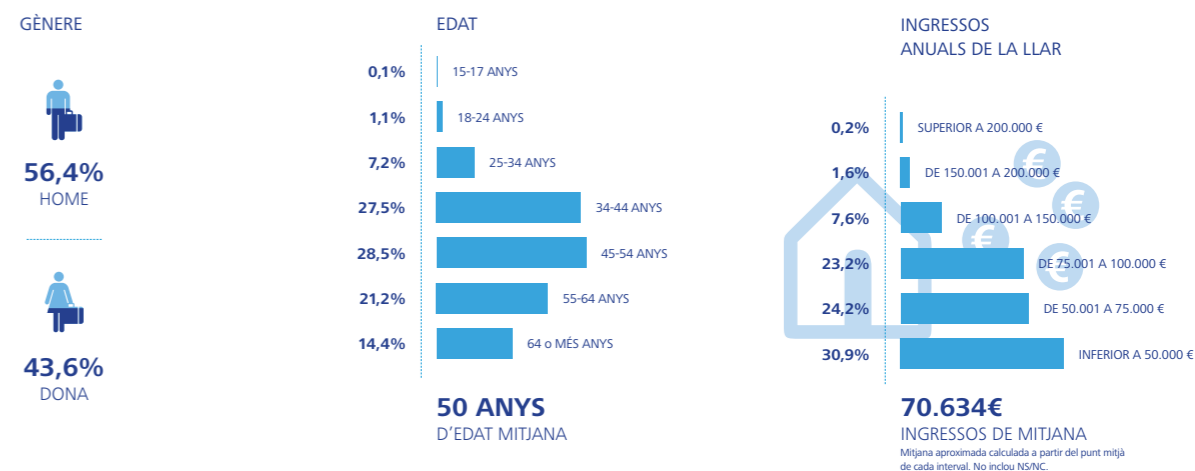


L'ESTABILITAT I LES BONES PERSPECTIVES DE L'ACTIVITAT DE CREUERS GENEREN I CONSOLIDEN NOUS NEGOCIS

3. Perfil socioeconòmic del creuerista

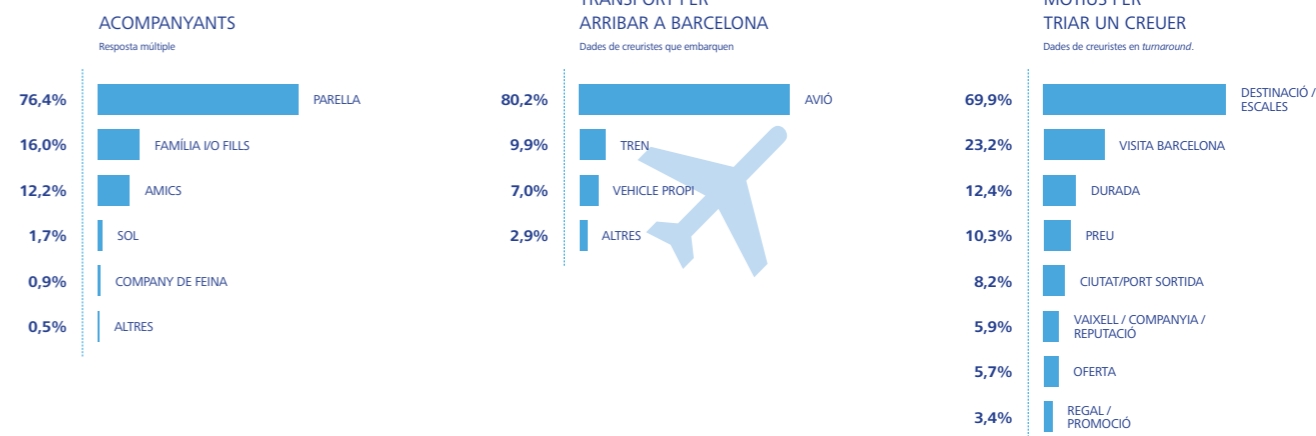
3.1 Característiques sociodemogràfiques del creuerista

Les dades de l'estudi de l'Institut DYM revelen que el creuerista que arriba a la capital catalana acostuma a viatjar en parella i té una mitjana d'edat de 50 anys. És un tipus de visitant d'elevat poder adquisitiu.

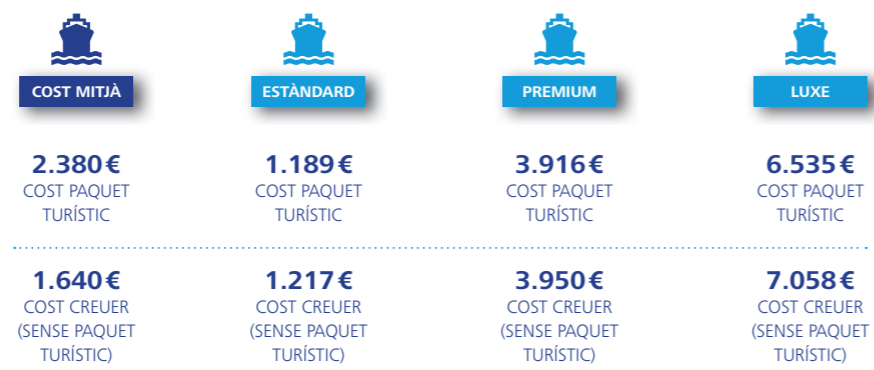


3.2 El creuerista i el creuer

Un dels principals motius per triar un creuer és l'itinerari o destinacions que inclou el viatge. La majoria dels creueristes que embarquen a Barcelona arriben a la ciutat amb avió (80,2%). En funció del preu i del servei, hi ha diverses tipologies de creuer: Estàndard, Premium o Luxe.



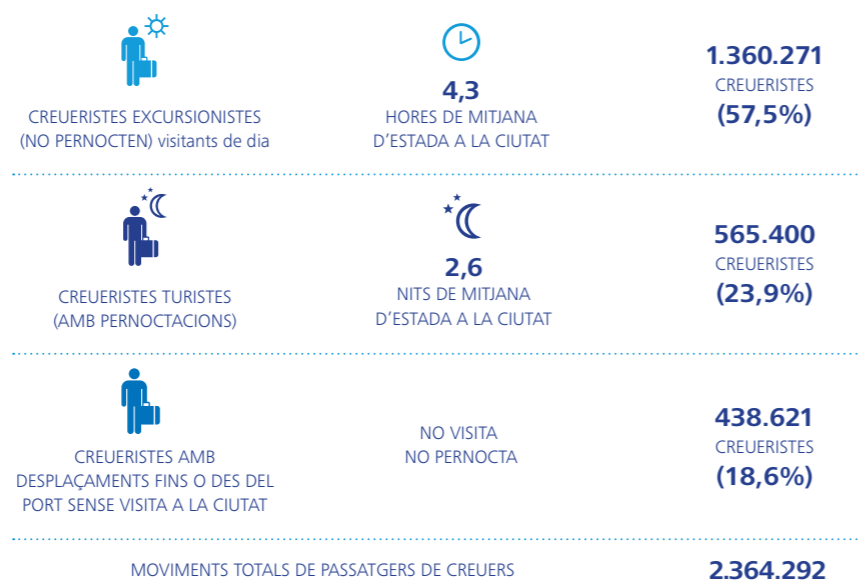
MITJANA DEL COST DEL PAQUET TURÍSTIC / CREUER



3.3 El creuerista i la seva relació amb la ciutat

L'any 2014 el Port de Barcelona va registrar 2.364.292 moviments de creueristes. Aquells que visiten la ciutat i no pernocten passen una mitjana de 4,3 hores a Barcelona i representen el 57,5% del moviment de passatgers (1.360.271 persones). Els passatgers de *turnaround* (que inicien i finalitzen el seu itinerari a Barcelona) que pernocten a la ciutat es queden una mitjana de 2,6 nits i suposen el 24% del moviment de creueristes (565.400 persones). El 18,6% restant correspon als passatgers que embarquen i/o desembarquen directament sense pernoctar ni visitar la ciutat (438.621 moviments de persones).

TIPOLOGIA DELS CREUERISTES EN FUNCIÓ DE LA SEVA RELACIÓ AMB LA CIUTAT



TURISME D'ALT PODER ADQUISITIU: NIVELL DE DESPESA DIÀRIA DELS CREUERISTES A LA CIUTAT

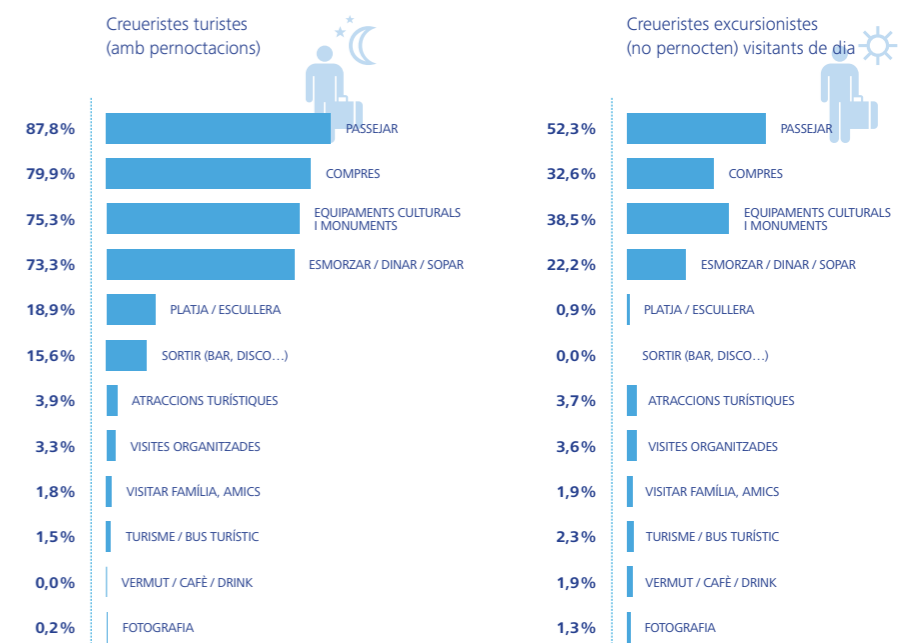


COMPARATIVA: CREUERISTA I TURISTA VACACIONAL DE LA CIUTAT
Totes les despeses inclouen allotjament



El creuerista que arriba a la capital catalana té l'objectiu de conèixer la ciutat, anar de compres, fer visites culturals i gaudir de la gastronomia. Els llocs més visitats són les Rambles, el barri Gòtic, l'Eixample i el Front Marítim. El creuerista és un bon prescriptor de Barcelona: més del 90% vol tornar a la ciutat i el 99,7% la recomanaria als seus amics i coneguts.

ACTIVITATS QUE REALITZEN ELS CREUERISTES A BARCELONA

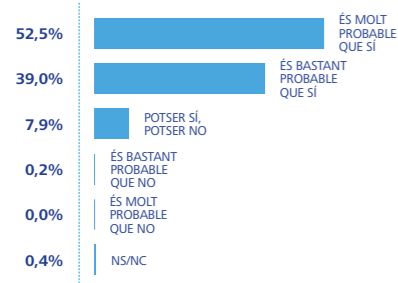


ELS CREUERS APORTEN UN TURISME D'ALT PODER ADQUISITIU A LA CIUTAT

LA CONSOLIDACIÓ DE BARCELONA COM A PORT BASE PERMET ATREURE ELS CREUERISTES QUE PASSEN MÉS TEMPS A LA CIUTAT I QUE FAN UNA DESPESA MÉS IMPORTANT

4. Principals conclusions

INTENCIÓ DE TORNAR A BARCELONA DE VACANCES EN ELS PROPERES ANYS



EL 91,5% DELS CREUERISTES VOL TORNAR A BARCELONA

EL CREUERISTA ÉS UN BON PRESCRIPTOR DE LA CIUTAT: EL 99,7% RECOMANA BARCELONA COM A DESTINACIÓ TURÍSTICA

EL 89% DELS CREUERISTES HAN VIST COMPLERTES LES SEVES EXPECTATIVES DE LA CIUTAT

VALORACIÓ ASPECTES DE BARCELONA (ESCALA DE L'1 AL 10)



L'activitat de creuers del Port de Barcelona:

- Genera una facturació anual de 796 milions d'euros a Catalunya (2,2 milions diaris).
- Contribueix al PIB de Catalunya amb 413 milions d'euros.
- Genera 152 milions d'euros de recaptació fiscal.
- Permet mantenir quasi 7.000 llocs de treball a temps complet.
- Aporta connectivitat de vols a l'aeroport de Barcelona.
- Genera estabilitat econòmica i propicia nous negocis en d'altres sectors de la ciutat.
- Beneficia els sectors lligats al turisme i també d'altres sectors de serveis i industrials.
- El creuerista acostuma a viatjar en parella, té un interès notable per conèixer la ciutat i n'és un bon prescriptor (més del 90% volen tornar i la recomanen a amics i coneguts).
- El creuerista que pernocta gasta a la ciutat una quantitat superior a la resta de turistes vacacionals i el que més valora és la cultura i l'arquitectura que li ofereix la ciutat.
- La consolidació de Barcelona com a port base incrementa l'impacte quantitatiu (més volum de despesa per part dels diferents agents) i els efectes qualitatius (atracció d'inversions i efectes catalitzadors).



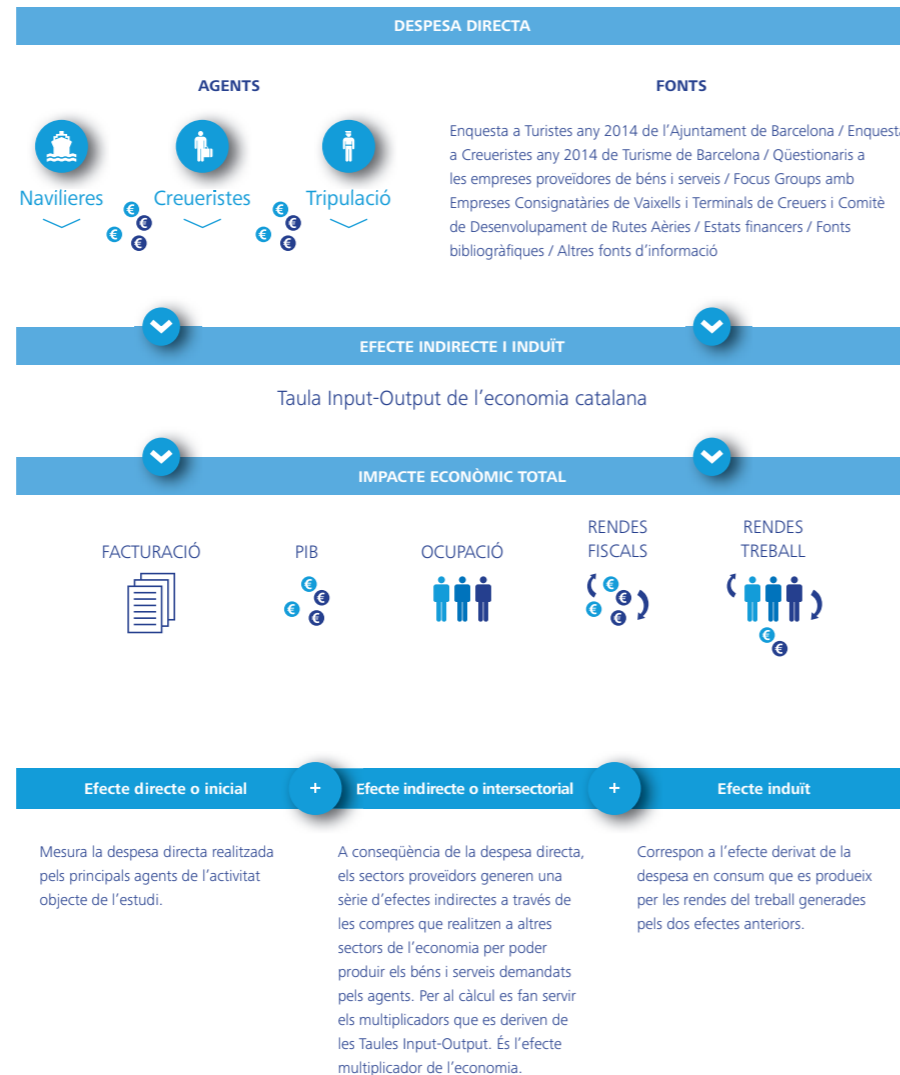
5. Metodologia de l'estudi de l'impacte de l'activitat de creuers

L'estudi, elaborat per la Universitat de Barcelona, calcula l'impacte econòmic total generat per l'activitat de creuers del Port de Barcelona a partir de l'efecte directe, l'indirecte i l'induït.

La base del càlcul ha partit de la quantificació de la despesa generada per cadascun dels principals grups d'agents implicats en l'activitat dels creuers, i que ha estat recopilada a partir de la informació subministrada per les navilieres i els seus proveïdors, els creueristes, l'aeroport de Barcelona i les diferents associacions relacionades amb el transport de viatgers.

Per traduir aquesta despesa en termes d'impacte en el PIB, ocupació i retorns fiscals, es fan servir els multiplicadors específics de la Taula Input-Output de l'economia catalana elaborada per l'Idescat.

CÀLCUL DE L'IMPACTE TOTAL DE L'ACTIVITAT DE CREUERS DEL PORT



6. Metodologia de l'estudi del perfil del creuerista

L'estudi sobre el perfil del creuerista analitza les característiques sociodemogràfiques dels creueristes, tipus de creuer i, en general, la seva relació amb la ciutat. L'estudi ha estat confeccionat a partir d'enquestes realitzades als creueristes al mateix Port de Barcelona. Elaborat per l'Institut DYM per encàrrec de Turisme de Barcelona.





Publicació editada pel Port de Barcelona i Turisme de Barcelona



Estudis fets per AQR-Lab (Universitat de Barcelona) i Instituto DYM






Port de Barcelona
www.portdebarcelona.cat


Barcelona
Turisme
visitbarcelona.com